

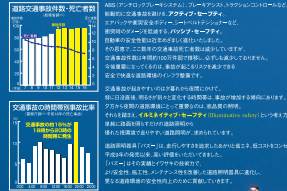


道路照明「PAZU」の32ページパンフレット表紙。シルバー箔押しで表現された商品ロゴから、光が照射されているようなイメージを、シルバーの特色で表現した。

Pamphlet cover of road lighting equipment "PAZU." I expressed the image that light was irradiated with by a product logo expressed by silver foil push by a characteristic of the silver.

illuminative safety

イルミネイティブ・セーフティ
道路照明の視点から考える安全性



パズーがもたらす安全・環境性能

- 道路照明に最適な配光特性
- 道路ポールによりメンテナンス性に優れた操作性
- メンテナンス性に優れた安定構造
- クリーン購入品に選定
- インジカルコストダウンとコスト削減を実現

PAZU

P5

Cross-PAZU

P11

L-PAZU

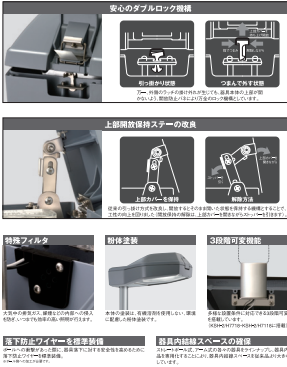
P15

CO-PAZU

P16

さらに安全性を追求した構造、メンテナンス性にも優れたパズー

従来の道路照明器具「パズー」の構造をその前に、新たにダブルロック機構や器具交換機構を開発しました。さらに、万一の事故を防止し、「パズー」シリーズを全面にダウンライト化を推進するなど、安全性、耐久性、メンテナンス性を追求しています。



「PAZU」パンフレットの表2見開きは、夕暮れの美しい空に浮かび上がる照明の写真を使用することで、道路照明の照らし出す広大な世界観を示し、一つ一つの器具の効率化を進める事で環境負荷を大きく低減できる事を示した。

P3/P4見開きには商品写真を大きくあしらい、また白とグレーを基調とした構成とし、商品の高性能感と上質感を訴求した。

The P1/P2 spread of the "PAZU" pamphlet showed a very large view of the world that the road illumination picked up by using a photograph to appear in the sky of dusk and showed what could reduce environment load greatly by being able to go ahead through the efficiency of one one appliance.

I garnished P3/P4 spread with a product photograph greatly and did it with constitution based on white and gray again and solicited a feeling of the product high efficiency and upper feel of a material.



PAZU

優れた配光、省エネ、低コストを高次元で実現
地球環境に配慮した快適道路照明「PAZU」

PAZUの特徴は、その優れた配光にあります。従来の道路照明器具は照射角度が固定で、照射範囲に個人差があり、照射方向も固定です。PAZUは照射角度が可変で、照射範囲が広く、照射方向も可変です。また、照射角度が可変で、照射範囲が広く、照射方向も可変です。PAZUは照射角度が可変で、照射範囲が広く、照射方向も可変です。



従来形道路灯 (KSC-L4745) 照度分布図

PAZU (KSC-L4745) 照度分布図

照度分布	照度 (lx)	照射範囲 (m)
従来形	約 10	約 10
PAZU	約 20	約 20

配光イメージ

「PAZU」の特徴は、照射角度が可変で、照射範囲が広く、照射方向も可変です。照射角度が可変で、照射範囲が広く、照射方向も可変です。照射角度が可変で、照射範囲が広く、照射方向も可変です。

約12%の初期設備費を削減
約54%の電力費を削減
約5%の消費量を削減

約12%の初期設備費を削減
約54%の電力費を削減
約5%の消費量を削減


約12%の初期設備費を削減
約54%の電力費を削減
約5%の消費量を削減

約12%の初期設備費を削減
約54%の電力費を削減
約5%の消費量を削減

cross-PAZU

最適な「フロントワイド配光」で
交差点内の安全性、視認性を高めるクロス・PAZU

最適な「フロントワイド配光」で、交差点内の安全性、視認性を高めるクロス・PAZU。最適な「フロントワイド配光」で、交差点内の安全性、視認性を高めるクロス・PAZU。最適な「フロントワイド配光」で、交差点内の安全性、視認性を高めるクロス・PAZU。



交通事故の50%近くが発生する交差点

交通事故の50%近くが発生する交差点。交通事故の50%近くが発生する交差点。交通事故の50%近くが発生する交差点。

交通事故の50%近くが発生する交差点。交通事故の50%近くが発生する交差点。交通事故の50%近くが発生する交差点。

交差点に最適化された配光特性

交差点に最適化された配光特性。交差点に最適化された配光特性。交差点に最適化された配光特性。

交差点に最適化された配光特性。交差点に最適化された配光特性。交差点に最適化された配光特性。

配光イメージ

「cross-PAZU」の特徴は、照射角度が可変で、照射範囲が広く、照射方向も可変です。照射角度が可変で、照射範囲が広く、照射方向も可変です。照射角度が可変で、照射範囲が広く、照射方向も可変です。

「PAZU」パンフレットの中間ページ。ロゴの矩形を基本構造単位としてレイアウト。3D CGのイメージ画像も制作し、各商品の特性を分かりやすく訴求。

An aspect page out of a thing of "PAZU" pamphlet. I lay out the rectangle of the logo as a fabric unit. I produce the image image of the 3D CG and solicit the characteristic of each product clearly.

